

LE COURS EDU F 245 À DOUBLE CRÉDIT : DÉBUTE TON PARCOURS POSTSECONDAIRE DÈS MAINTENANT.

*DUAL CREDIT COURSE EDU F 245 :
BEGIN YOUR POSTSECONDARY JOURNEY TODAY.*



Le cours EDU F 245 à double crédit te permet d'obtenir des crédits universitaires dès le secondaire. Ils seront pris en compte lors de tes études de baccalauréat en éducation à la Faculté Saint-Jean, la faculté francophone de l'Université de l'Alberta.

The EDU F 245 dual credit course allows you to earn university credits while still in secondary school. These credits will count towards your Bachelor of Education degree at Faculté Saint-Jean, the francophone faculty of the University of Alberta

Notre programme vise à former les futures personnes enseignantes des écoles francophones et d'immersion pour qu'elles répondent aux réalités des classes multiculturelles et multilingues d'aujourd'hui. Notre philosophie place la personne étudiante au cœur de sa propre formation, car nous croyons que l'on apprend mieux en étant actif et engagé. Nous nous engageons à créer un environnement d'étude qui valorise la collaboration, l'entraide et l'inclusion de tous.

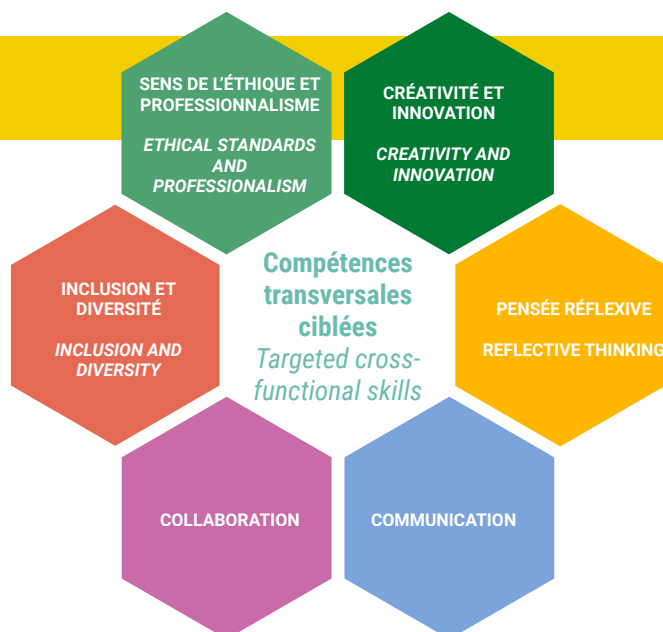
Our programme aims to train future teachers for francophone and immersion schools to respond to the realities of today's multicultural and multilingual classrooms. Our philosophy places students at the heart of their own education, because we believe that people learn best when they are active and engaged. We are committed to creating a learning environment that values collaboration, mutual support and inclusion for all.

Le cours EDU F 245 Histoire, fondements et théorie de l'apprentissage scolaire *EDU F 245 History, Foundations, and Theory of School Learning*

Ce cours présentera d'abord les grandes théories et modèles qui expliquent les différentes manières d'apprendre et d'enseigner. Tu découvriras ensuite comment ces idées théoriques sont appliquées concrètement dans le système scolaire de l'Alberta et comment elles influencent les méthodes pédagogiques utilisées en classe. L'objectif final est de t'amener à analyser ces approches avec un esprit critique, afin de pouvoir évaluer leurs forces et leurs limites.

This course will first introduce the major theories and models that explain different ways of learning and teaching. You will then discover how these theoretical ideas are applied in practice in Alberta's school system and how they influence the teaching methods used in the classroom. The ultimate goal is to encourage you to analyse these approaches critically so that you can evaluate their strengths and limitations.

INFORMATIONS IMPORTANTES IMPORTANT INFORMATION



Pour réussir dans le cours EDU F 245 offert par la Faculté Saint-Jean, il est essentiel de posséder une forte capacité à travailler de manière autonome, car les attentes correspondent à un niveau universitaire.

To succeed in the EDU F 245 course offered by Faculté Saint-Jean, it is essential to have a strong ability to work independently, as the expectations are at university level.

Travaux à effectuer Classwork

Les élèves vont explorer différentes méthodes d'enseignement en équipe et présenter leurs découvertes à la classe via un projet audiovisuel. Les élèves devront également réfléchir individuellement à travers des activités, un examen à livre ouvert, des blogues et un travail final où les élèves défendront leur propre vision de l'éducation. Finalement, les réalisations et apprentissages seront compilés dans un e-portfolio pour documenter leur développement professionnel.

Students will explore different team teaching methods and present their findings to the class through an audiovisual project. Students will also be required to reflect individually through activities, an open-book exam, blogs, and a final assignment in which they will defend their own vision of education. Finally, their achievements and learning will be compiled in an e-portfolio to document their professional development.

Attentes comportementales Student behaviour

La présence et la ponctualité des élèves sont essentielles pour garantir une bonne ambiance de travail et le respect de tous dans le groupe. Si des élèves doivent exceptionnellement être absents ou en retard, il est important d'avertir la personne enseignante par courriel à l'avance afin qu'elle puisse ajuster les activités. Sachez que si les élèves arrivant en retard à un cours en ligne devront attendre la fin de l'activité commencée avant de pouvoir rejoindre le groupe.

Student attendance and punctuality are essential to ensuring a good working atmosphere and mutual respect within the group. If students are exceptionally absent or late, it is important to notify the teacher in advance by email so that they can adjust the activities accordingly. Please note that students who arrive late for an online class will have to wait until the end of the activity before they can join the group.